

CONTE MUSICAL

ALMA ET LES FLUTES

Public cible:
de la Grande
section de
maternelle
jusqu'au
collège.

Réalisation,
interprétation:
Marion Fermé

MAGIQUES



Alma et les flûtes magiques

Au beau milieu d'une grande forêt vit Alma avec ses parents et sa grand-mère. Pour ses huit ans, elle reçoit de sa grand-mère les flûtes fabriquées dans le bois des arbres par feu le grand-père. Ce sont des flûtes extraordinaires...

Un jour son père se résout à envoyer Alma dans le vaste monde afin qu'elle ramène, grâce aux flûtes magiques, un remède qui pourra guérir la grand-mère très malade.

Alma commence un long voyage pendant lequel elle fait de nombreuses rencontres impressionnantes. La musique d'Antonio Vivaldi accompagne notre héroïne. Le concerto pour flûte à bec en do mineur prend alors un sens très particulier qui nous emmène dans un monde virtuose dans lequel l'on soupçonne que tout est possible.

Au détour d'un village dans lequel elle aura fait danser les gens dans les rues, Alma, incrédule, arrive dans la cabane d'un sorcier censé

l'aider à trouver un remède. Après avoir pris la fuite, elle endure la solitude et la peur dans une forêt, cette fois-ci effrayante et amplifiée de bruits inquiétants, chantés par des flûtes qui parlent d'une voix extraordinaire. C'est à ce moment qu'Alma découvre que ses flûtes lui confèrent le pouvoir de voler. Elle parcourt alors de nombreux pays découvrant chaque fois un nouveau pouvoir à ses flûtes. Elle traverse la Mongolie, l'Afrique où ses flûtes feront venir la pluie. Elle parvient même, grâce aux flûtes, à faire cesser la guerre en des contrées reculées.

Un jour, portée par les vents, Alma revient à la maison familiale. Malheureusement, il est déjà trop tard. Mais ses remèdes inattendus finiront par faire la joie de tous.

Conception du conte, réalisation
interprétation: Marion Fermé

Conte-
concert 35 mn +
présentation des
instruments



Répertoire: musique d'Antonio Vivaldi, morceaux issus du répertoire folklorique irlandais, chinois, africain, musique figurative improvisée et musique contemporaine.

Avec 10 flûtes à bec différentes, copies d'instruments historiques, xylophone, kalimba et chant.



Ce voyage initiatique plonge petits et grands dans des univers sonores très riches inspirés de la musique japonaise, chinoise, irlandaise, africaine. On y traverse les styles musicaux comme un oiseau passe d'un arbre à l'autre, avec toujours la même intensité insufflée par des instruments de toutes tailles et de toutes formes. Avec par ailleurs quelques incursions dans des univers sonores plus mystérieux et inattendus, ce conte est une aventure originale et touchante, dans laquelle l'expérience de voir et entendre tant de richesse et virtuosité sur des instruments si simples et démunis est en soit un geste poétique fort.

Extraits
vidéo:

<https://vimeo.com/115964264>

<https://vimeo.com/99806225>

Fiche technique:

Nombre de spectateurs : jusqu'à 100 enfants environ par représentation.

Jusqu'à 500 enfants pour les grandes salles équipées d'une sonorisation et de lumières.

Espace requis: hauteur 2m50, profondeur 3m, largeur 3m minimum.

Lieux: écoles, médiathèques, musées, théâtres, églises... De préférences dans des endroits où l'accoustique n'est pas trop sèche.

Son et lumière: le conte-concert peut se réaliser sans sonorisation ni lumières.

A partir de 100 enfants, sonorisation fournie par Marion Fermé pour les lieux non équipés comme les écoles.

Lumières (accessoire): min. 2 projecteurs à intensité variable et directionnels (jour/nuit; idéalement, lumières bleue, jaune orangé, vert foncé, rouge)

Décor: panneau pour un tissu de 2m x 2m env. Pour les grandes salles: possibilité de projection du décor avec ordinateur.

Biographie

Marion Fermé est diplômée du Conservatoire Royal de La Haye aux Pays Bas. Elle est lauréate de plusieurs prix internationaux. Avec ses ensembles de musique baroque «Haagse Courante», «La Luth enchantée» et de

musique contemporaine «Ensemble

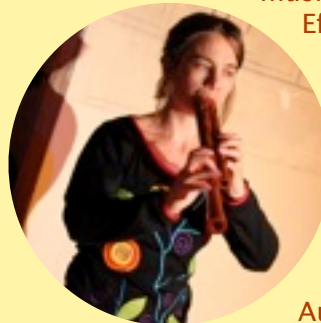
Effusions», elle a donné des concerts dans de nombreux festivals en Europe

(France, Pays-Bas, Belgique, Allemagne, Autriche, Espagne, Estonie, Russie). Elle a reçu le soutien du Ministère des Affaires étrangères pour des concerts à l'étranger.

Deux de ses disques sont parus au label allemand Ambitus.

Aujourd'hui installée en région parisienne elle a néanmoins habité et enseigné la flûte à

bec pendant sept ans en Allemagne à Hambourg. En dehors de son activité de concerts, Marion Fermé enseigne la flûte à bec au Conservatoire Darius Milhaud à Paris 14ème et à l'école de musique d'Elancourt (78).



Prix des prestations:

500 € T.T.C. pour un spectacle. Jusqu'à 2 spectacles par jour.

Paieement sur facture

En sus: frais de transport hors région parisienne, et éventuellement hébergement.

Informations, questions, rendez-vous directement avec Marion Fermé:

Tél. : 06 25 99 36 28

marionferme@yahoo.fr <http://www.marionferme.net>

